

KATALOG

Nośników reklamowych
oraz powierzchni na wynajem

Lokalne Centrum Handlowe - Kometa



Centrum Handlowe Kometa od 1999 roku stanowi ważny punkt handlowy w Toruniu. Jest najstarszym wielkopowierzchniowym obiektem handlowym w mieście, składającym się z galerii z różnorodną ofertą sprzedażową oraz hipermarketu Auchan, od lat stanowiącym ważną destynację zakupową mieszkańców samego miasta jak i okolicznych miejscowości.

Centrum położone jest przy trasie wylotowej na Gdańsk, w pobliżu najprężniej rozwijającego się i największego osiedla mieszkaniowego JAR.

Charakteryzuje się licznymi udogodnieniami dla klientów m.in. obszernym parkingiem dla zmotoryzowanych klientów czy zadaszonym parkingiem rowerowym.

Kometa oferuje różne możliwości promocji dla początkujących biznesów, jak i dla marek o ugruntowanej pozycji, zarówno dla sieciowych czy międzynarodowych podmiotów, jak i dla lokalnych partnerów.

Ekspozycje, stoiska handlowe i eventy to jedne z licznych oferowanych form reklamy.

TORUŃ - miasto w północnej Polsce, jedna z dwóch stolic województwa kujawsko-pomorskiego - siedziba marszałka, zarządu i sejmiku województwa oraz jednostek im podporządkowanych, a także jednej z najlepszych uczelni wyższych w Polsce – [Uniwersytetu Mikołaja Kopernika](#). Jest ważnym ośrodkiem społeczno-gospodarczo-handlowym w regionie oraz ważnym węzłem drogowym i kolejowym ulokowanym na styku trzech krain historycznych: ziemi chełmińskiej, Kujaw, ziemi dobrzyńskiej.

Toruń jest jednym z najstarszych miast Polski, którego Zespół Staromiejski w 1997 roku został wpisany na [Listę Światowego Dziedzictwa Kulturowego UNESCO](#). Od lat cieszy się ogromnym zainteresowaniem turystów. Hasłami reklamującymi Toruń na arenie krajowej są: „[Gród Mikołaja Kopernika](#)”, „[Gotyk na dotyk](#)”, „[Piernikowe miasto](#)”.

Miasto jest liderem w województwie pod względem ilości największych przedsiębiorstw, a także najwyższego w regionie wynagrodzenia za pracę oraz niskiego bezrobocia.



Ludność

195 263

Mieszkańców

(dane z 30.06.2023 r.)



Przeciętne miesięczne
wynagrodzenie brutto

5 841,99 pln

(dane z 2021 r.)



Bezrobocie

3%

Vs 5% w Polsce

(dane z listopada 2023 r.)



Dlaczego warto?

20 000

GLA

900

Miejsc parkingowych

20

Sklepów

75%

Klientów przyjeżdża samochodem

65%

Lojalnych klientów, którzy odwiedzają C Kometa przynajmniej raz w tygodniu

75%

Klientów robi zakupy w **AUCHAN**

93 000

Liczba mieszkańców w zasięgu 10 min dojazdu do centrum

11 490

Siła nabywcza dla handlu detalicznego w PLN na 1 mieszkańca 10-minutowej strefy pieszej

13 300*

Liczba mieszkańców w 20-minutowej strefie pieszej



*źródło: badanie profilu klienta, GFK, kwiecień 2019, metoda analizy: ankieta typu exit-pool

Ekspozycje i Stoiska

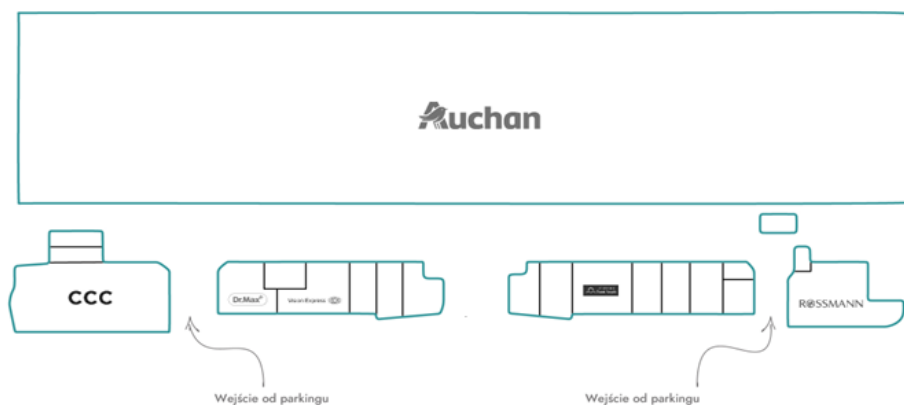
WYNAJEM POWIERZCHNI



01 Wyspy handlowe

Przebieżnia handlowa/wystawiennicza - wewnętrzna

Otwarta przestrzeń, idealna do posadowienia wyspy handlowej, która daje możliwość zaprezentowania oferty sprzedażowej dużej liczbie potencjalnych klientów.



Lokalizacja

- Pasaż handlowy pomiędzy kasami hipermarketu a wejściami do sklepów i punktów usługowych

Specyfikacja:

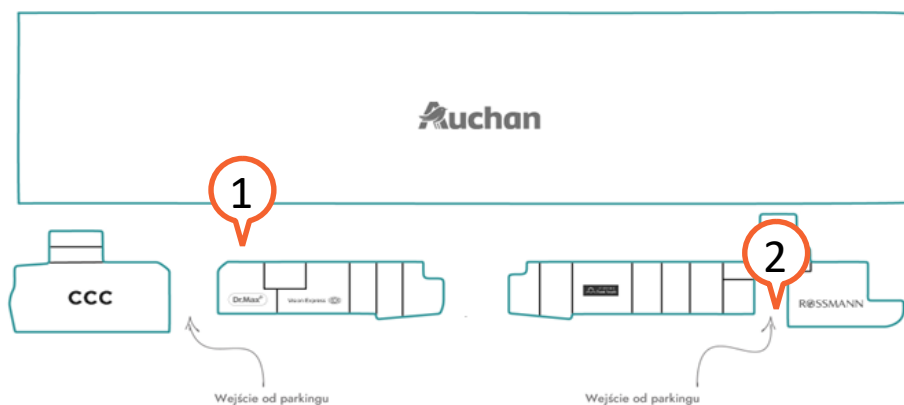
- Okres najmu: od 1 dnia do 12 miesięcy
- Zabudowa: Białe meble w wysokim połysku, max. wys. 1,60 m, max. wymiary: 2,5m x 4m
- Prąd: 2 kW



02 Ekspozycje

Przeźnię handlowa/wystawiennicza pod ekspozycję auta / stoiska promocyjnego

Otwarta przestrzeń, idealna dla ekspozycji auta, organizacji akcji promocyjnej / wystaw czy targów sezonowych.



Lokalizacja

- Ekspozycja auta: pasaż handlowy, naprzeciw apteki (1)
- Targi / stoiska promocyjne: powierzchnia naprzeciw wejścia z prawej strony do centrum (2)

Specyfikacja:

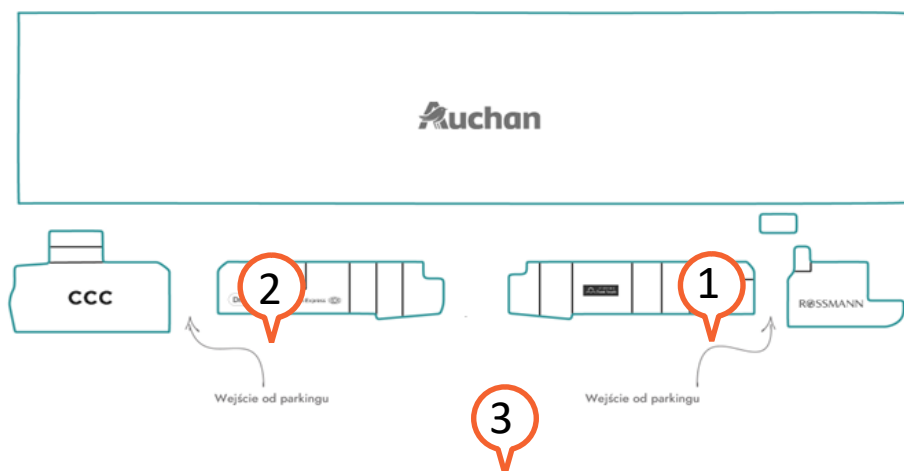
- Okres najmu: od 1 dnia do 12 miesięcy
- Ekspozycja auta: powierzchnia max. 3m x 4m
- Targi sezonowe: powierzchnia max. do 35m²
- Prąd: 2 kW



03 Stoiska handlowe / eventy

Przebież handlowa/wystawiennicza/eventowa na parkingu centrum

Otwarta przestrzeń na parkingu centrum, idealna dla organizacji eventów, targów plenerowych czy postawienia stoiska handlowego. Doskonała propozycja dla firm prowadzących sprzedaż sezonową lub potrzebującą dużej przestrzeni do zaprezentowania swojej oferty.



Lokalizacja

- Stoiska handlowe: chodnik wzdłuż budynku przy wejściu prawym (1) lub lewym (2)
- Eventy / targi plenerowe: powierzchnia parkingu (3 – przestrzeń orientacyjna)

Specyfikacja:

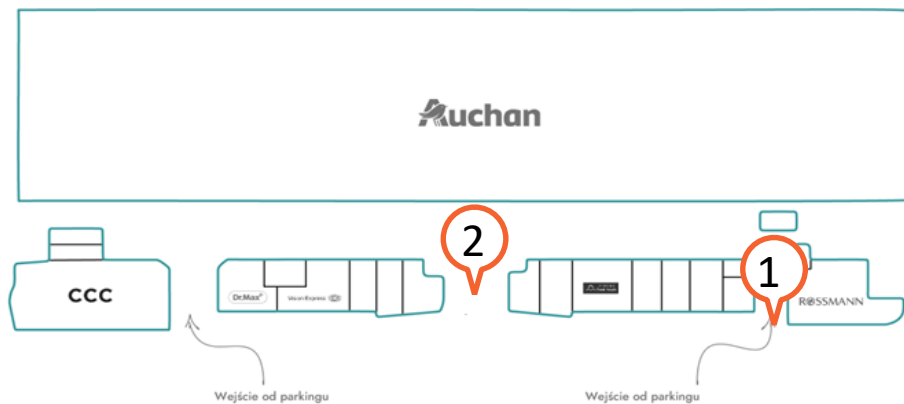
- Okres najmu: stoiska handlowe: od 1 dnia do 12 miesięcy; eventy: 1 dzień
- Powierzchnia: do indywidualnego ustalenia, w zależności od szczegółowej lokalizacji
- Prąd: 2 kW (nie na całej powierzchni parkingu istnieje dostęp do prądu)



Powierzchnie Reklamowe

01 Ramy typu Backlight

Dwustronny, podświetlany nośnik reklamowy do ekspozycji plakatów reklamowych



Lokalizacja

- Naprzeciw wejścia prawego centrum (1)
- Na pasażu handlowym, na wprost strefy restauracyjnej i samoobsługowych kas hipermarketu (2)

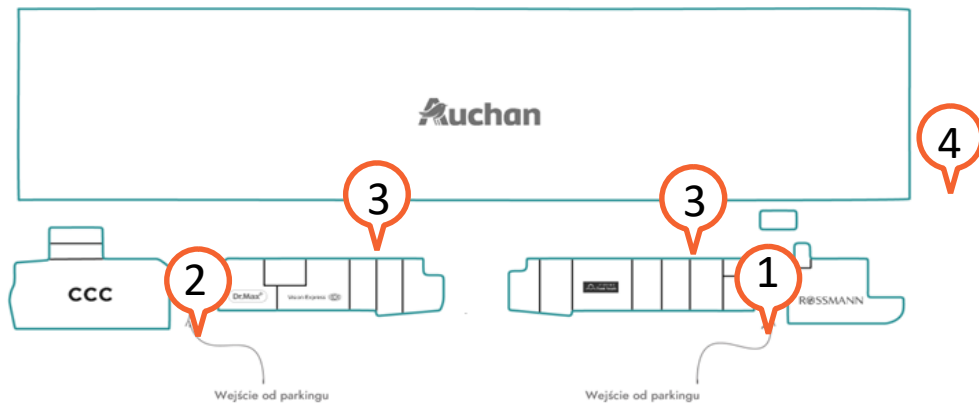
Specyfikacja:

- Wymiary plakatów: 120 cm x 180 cm (5 cm od krawędzi to pole martwe, które nie jest widoczne)
- Okres kampanii: minimum 2 tygodnie
- Uwagi techniczne: plakaty powinny być wykonane wyłącznie na folii do podświetleń



02 Plakaty reklamowe B1

Jednostronne ramy naścienne

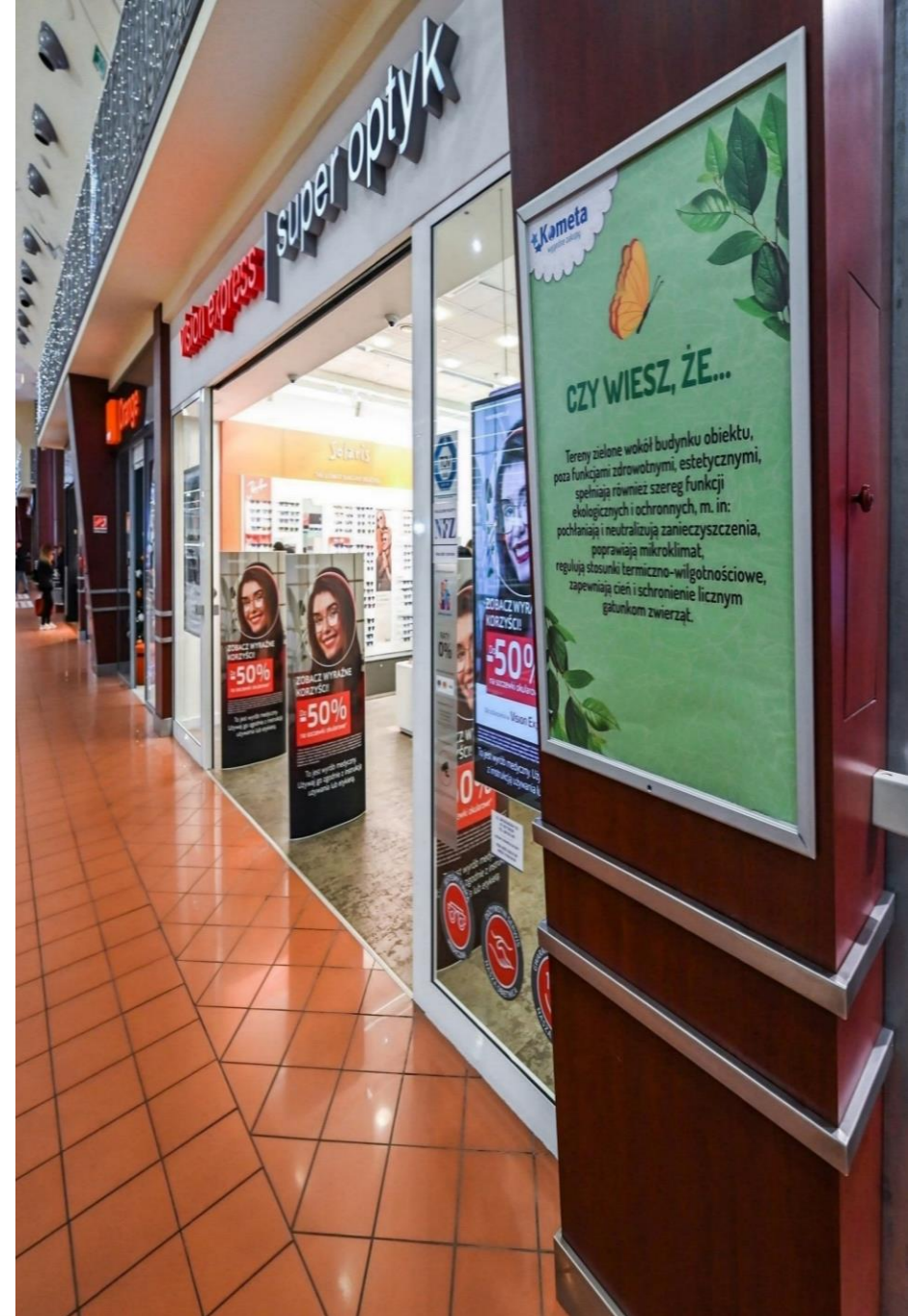


Lokalizacja

- Wiatrołapy w obu wejściach do centrum (1,2)
- Słupy pomiędzy lokalami (3)
- Ściana w korytarzu naprzeciw toalet publicznych (4)

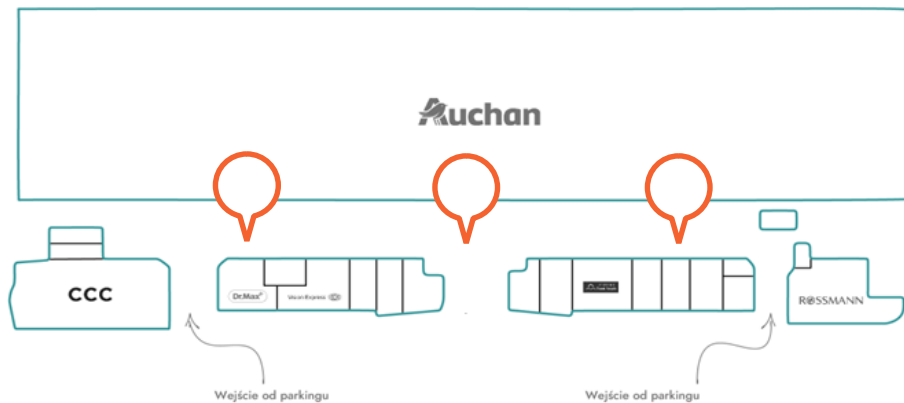
Specyfikacja:

- Wymiary plakatów: 70,7 cm x 100 cm
- Okres kampanii: minimum 2 tygodnie



03 Plakaty reklamowe B1

Dwustronne, wolnostojące sztalug na terenie pasażu



Lokalizacja

- Pasaż handlowy pomiędzy kasami hipermarketu a wejściami do sklepów i punktów usługowych (oznaczenie na mapie orientacyjnej)

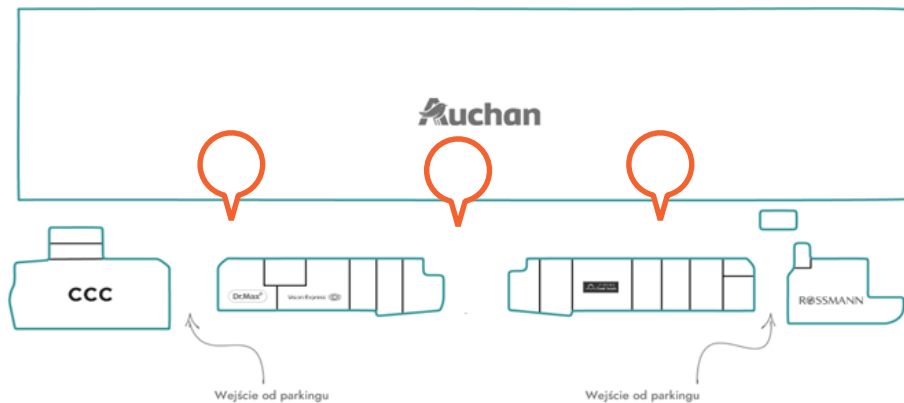
Specyfikacja:

- Wymiary plakatów: 70,7 cm x 100 cm; możliwość ekspozycji plakatów pionowych i poziomych
- Okres kampanii: minimum 2 tygodnie



04 Banery podwieszane

Plakaty reklamowe zawieszane pod sufitem

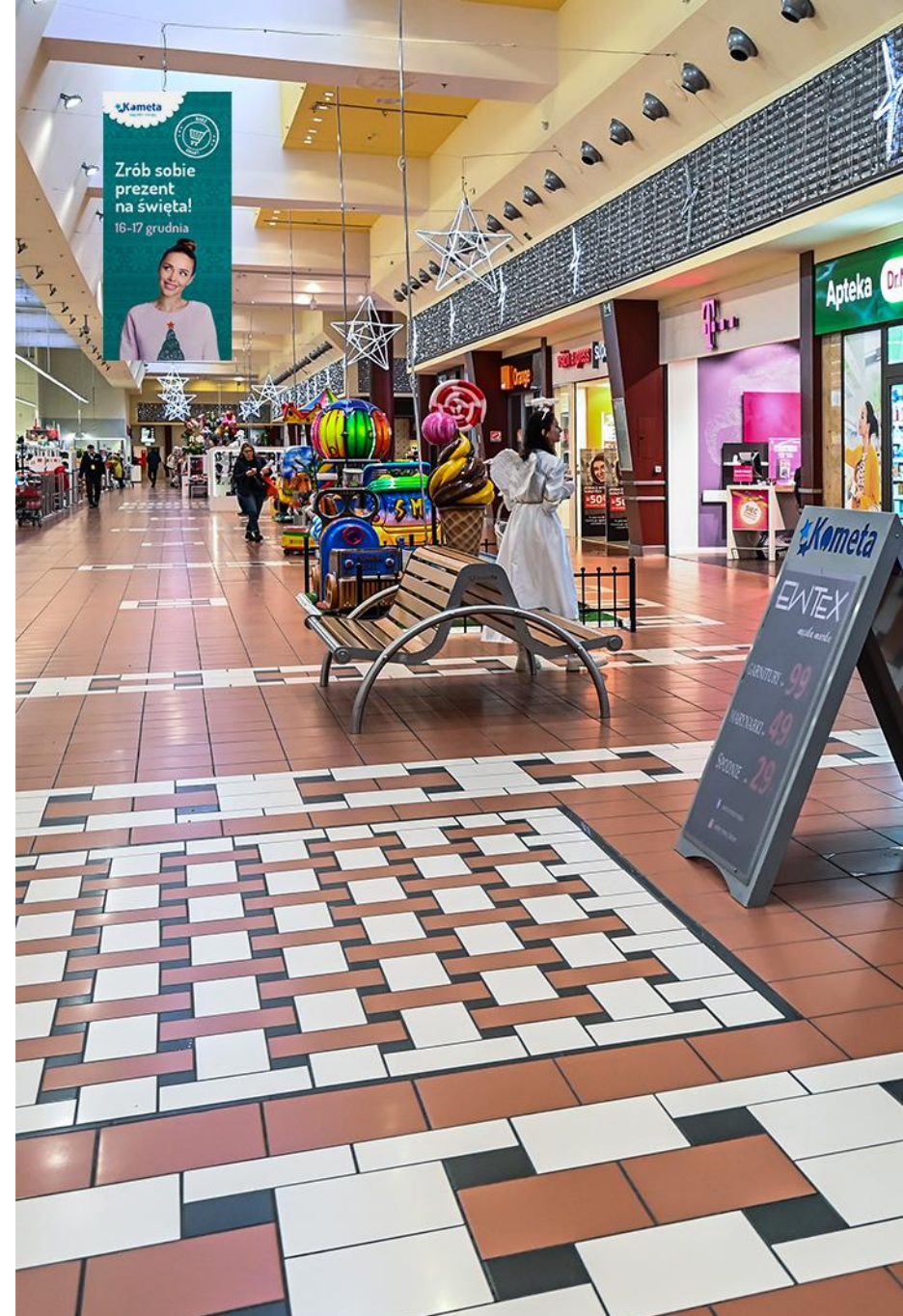


Lokalizacja

- Sufit nad pasażem handlowym pomiędzy kasami hipermarketu a wejściami do sklepów i punktów usługowych (oznaczenie na mapie orientacyjnej)

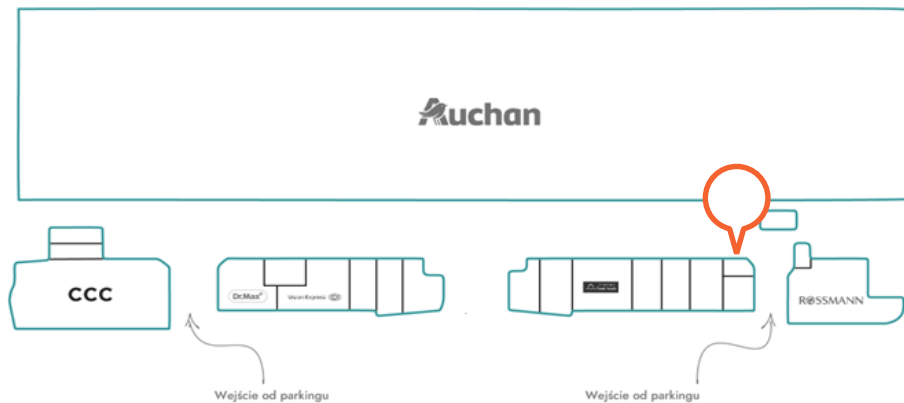
Specyfikacja:

- Wymiary plakatów: max. 160 cm x 120 cm
- Okres kampanii: minimum 2 tygodnie



05 Drukowana reklama ścienna

Plakat reklamowy na ścianie galerii

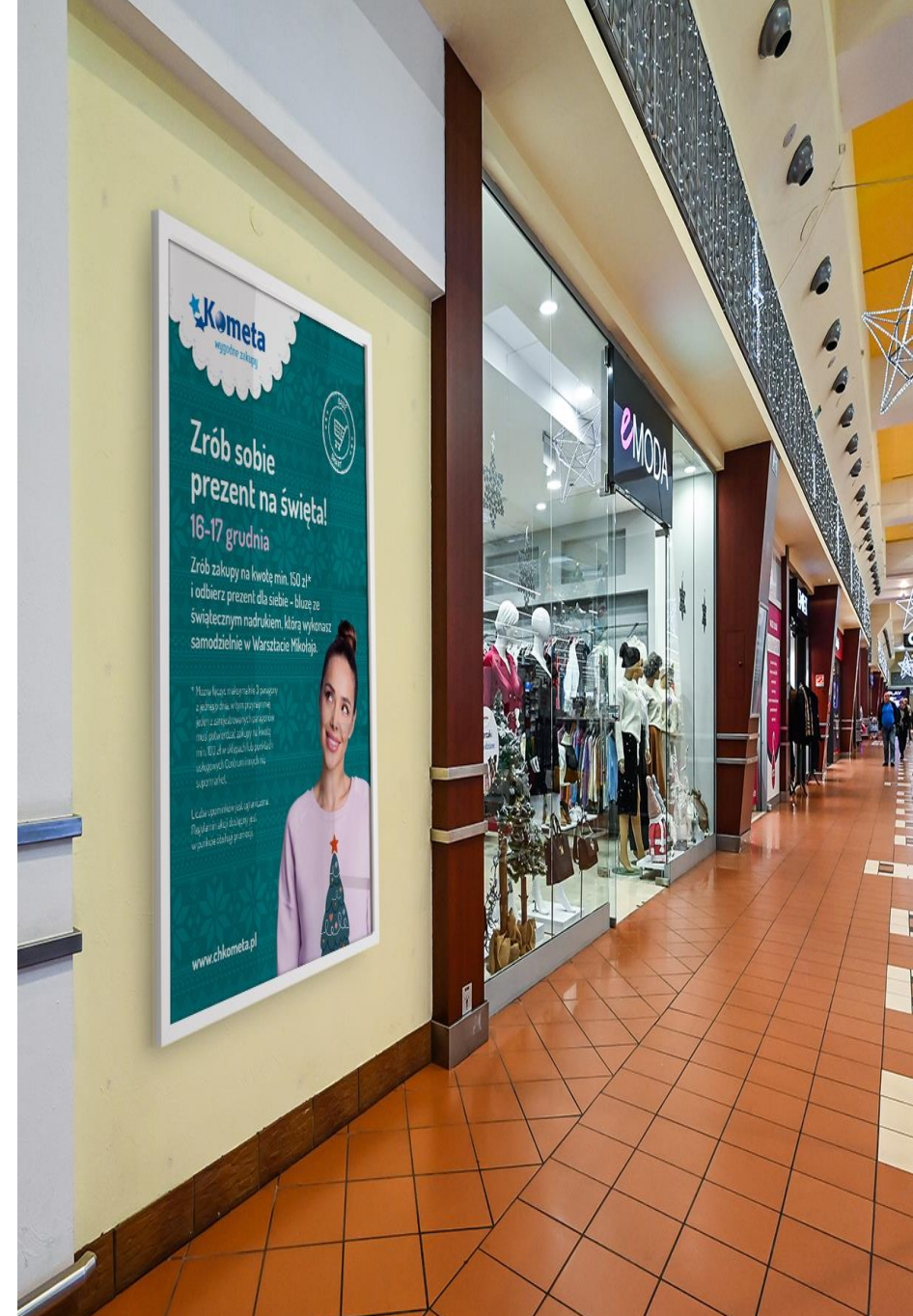


Lokalizacja

- Ściana na pasażu na wprost wejścia do hipermarketu

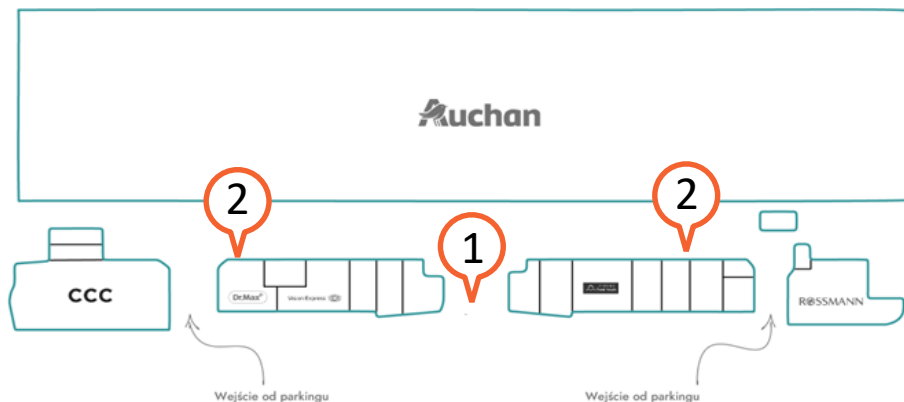
Specyfikacja:

- Wymiary plakatów: do indywidualnego ustalenia; całkowity wymiar powierzchni do wynajęcia: 2,61m x 2,05m
- Okres kampanii: od 1 dnia do 12 miesięcy



06 Stojaki reklamowe

Postawienie stojaka z ulotkami / baeru typu roll-up, ramek z ulotkami



Lokalizacja

- Ramki na ulotki: stoliki w strefie restauracyjnej (1)
- Stojaki z ulotkami, roll-up: pasaż handlowy pomiędzy kasami hipermarketu a wejściami do sklepów i punktów usługowych (2 - oznaczenie na mapie orientacyjne)

Specyfikacja:

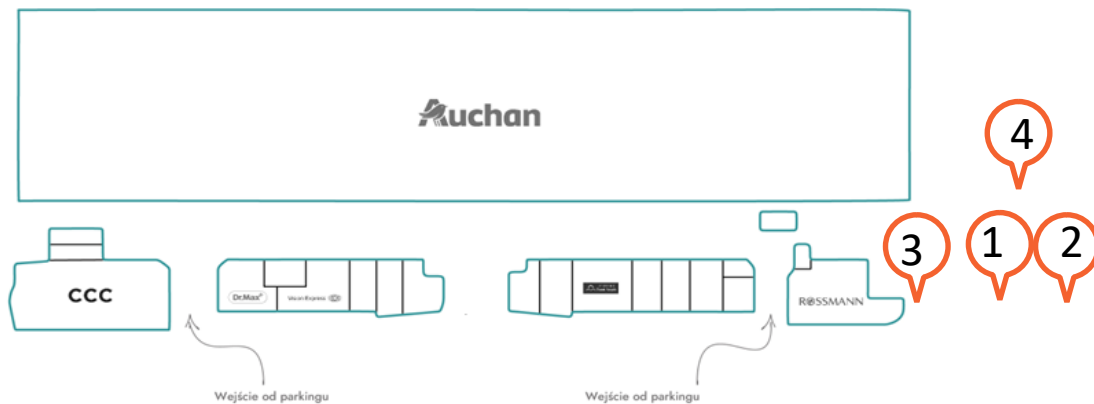
- Okres kampanii: od 1 dnia do 12 miesięcy
- Cena najmu netto:
 - stojak na ulotki / roll-up: 300 zł (2 tygodnie), 500 zł (1 miesiąc)
 - ulotki na 1 stoliku: 30 zł (2 tygodnie), 50 zł (1 miesiąc)

Stojaki / ramki po stronie najemcy



07 Naklejki na lustrach

Naklejki na lustrach w toaletach



Lokalizacja

- Lustra w toaletach publicznych (1 – toaleta damska), (2 – toaleta męska), (3 – toaleta dla osób z niepełnosprawnościami)
- Lustro w pokoju rodzica z dzieckiem (4)

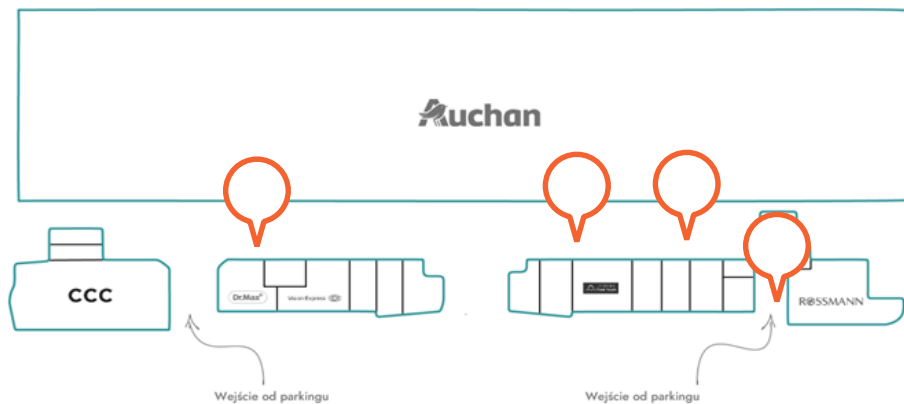
Specyfikacja:

- Wymiary naklejek: koło o średnicy 20 cm lub 30 cm
- Okres kampanii: minimum 2 tygodnie



08 Naklejki na pasażu

Naklejki na posadzce na pasażu

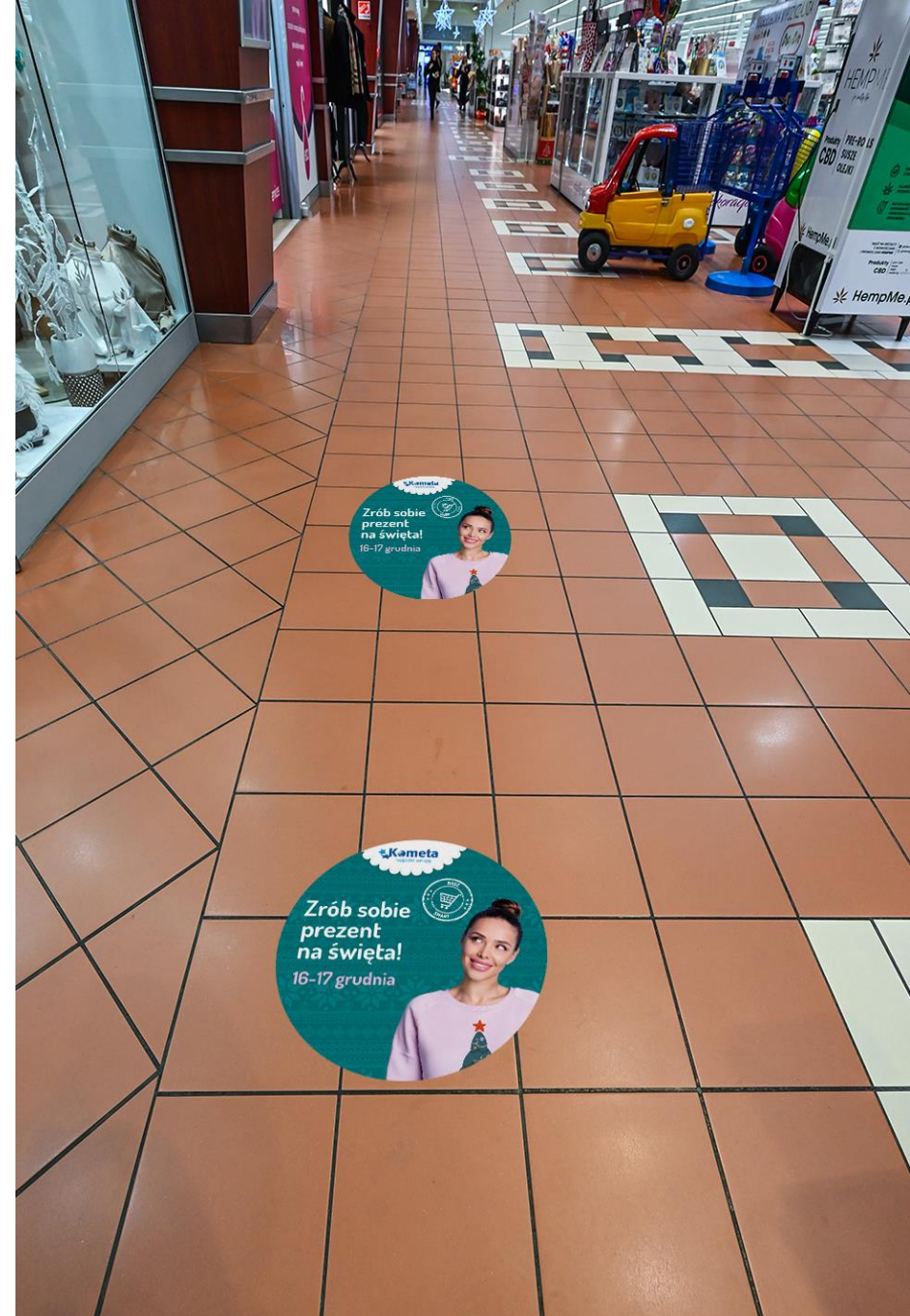


Lokalizacja

- Pasaż handlowy pomiędzy kasami hipermarketu a wejściami do sklepów i punktów usługowych (oznaczenie na mapie orientacyjnej)

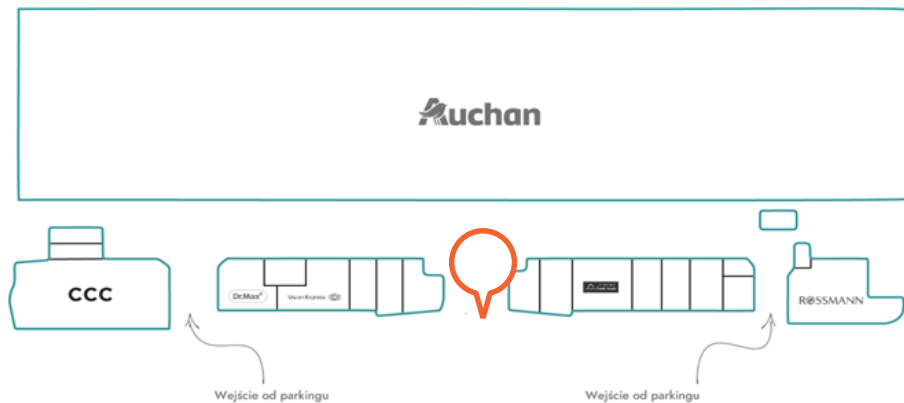
Specyfikacja:

- Wymiary naklejek: koło o średnicy do 50 cm lub prostokąt o max. wymiarach 100 cm x 100 cm
- Okres kampanii: minimum 2 tygodnie



09 Naklejki na stolikach

Naklejki na stolikach w strefie restauracyjnej

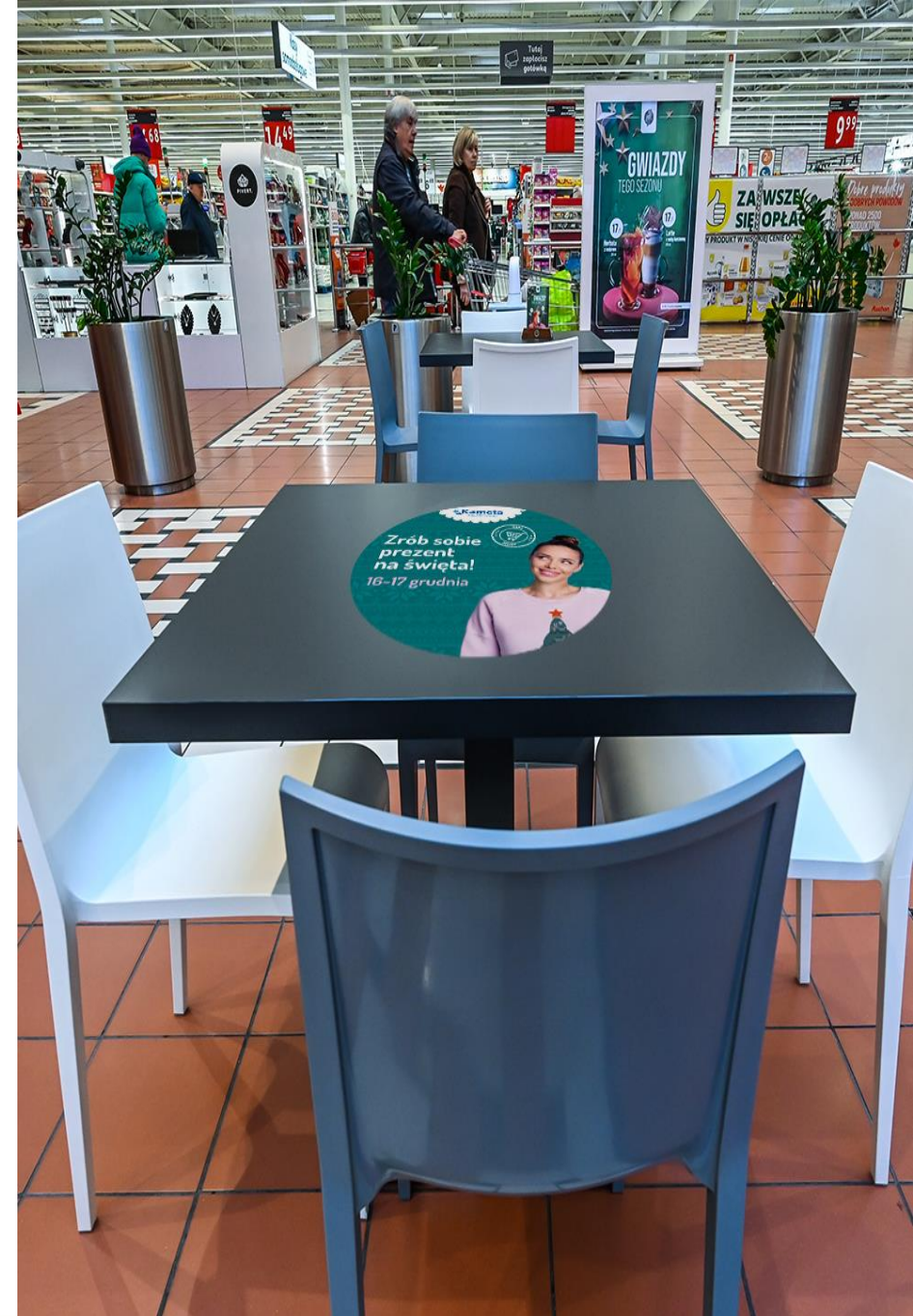


Lokalizacja

- 7 stolików w strefie restauracyjnej

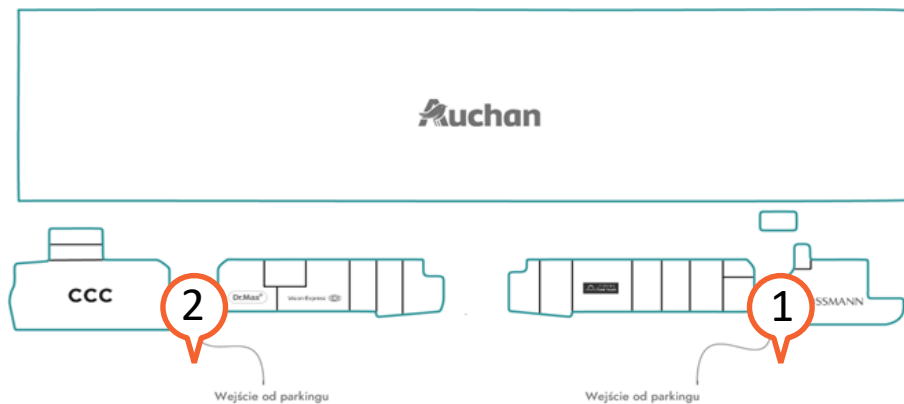
Specyfikacja:

- Wymiary naklejek: koło o średnicy do 20 cm lub prostokąt o max. Wymiarach 20 cm x 20 cm
- Okres kampanii: minimum 2 tygodnie



10 Wyklejenie drzwi wejściowych

Wklejenie drzwi wejściowych do centrum



Lokalizacja

- Drzwi wejściowe zewnętrzne i wewnętrzne (po dwa skrzydła) (1 – prawe) (2 – lewe)

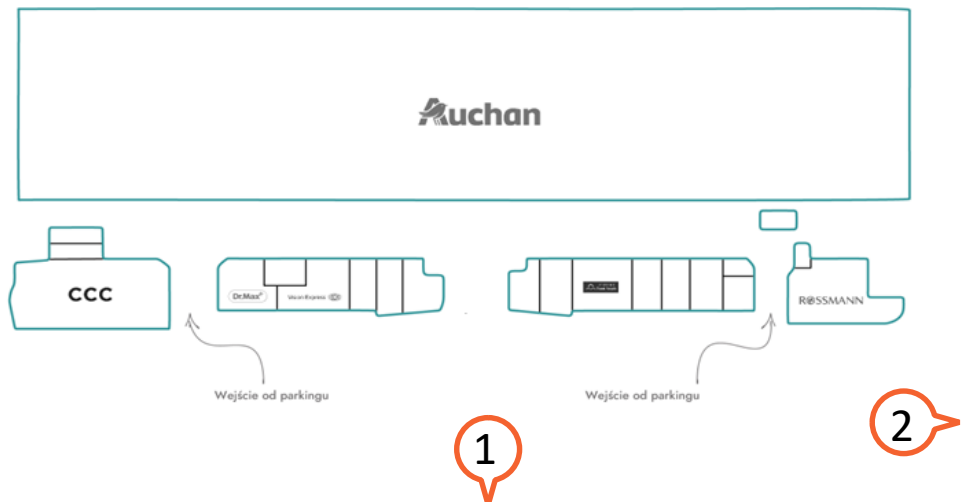
Specyfikacja:

- Wymiary naklejek: max. 1,05 m² (jedno skrzydło)
- Okres kampanii: od 1 dnia do 12 miesięcy



11 Baner na ogrodzeniu

Baner na ogrodzeniu wzdłuż parkingu centrum



Lokalizacja

- Ogrodzenie wzdłuż ul. Grudziądzkiej (1 – orientacyjna lokalizacja na mapie)
- Ogrodzenie wzdłuż ul. Wielki Rów (2 – orientacyjna lokalizacja na mapie)

Specyfikacja:

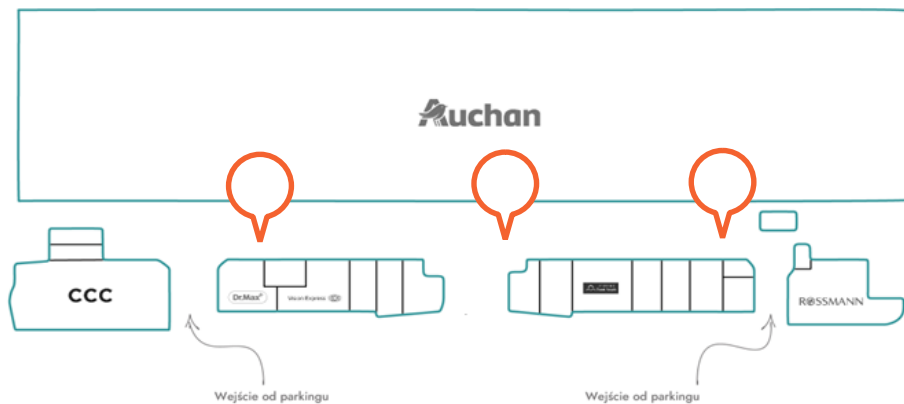
- Wymiary naklejek: szerokość dowolna, wysokość: 63cm
- Okres kampanii: od 1 dnia do 12 miesięcy



Ulotki & sampling

01 Ulotki & sampling

Możliwość rozdawania ulotek przez hostessy na pasażu centrum, prowadzenia samplingu lub degustacji dla klientów



Lokalizacja

- Pasaż handlowy pomiędzy kasami hipermarketu a wejściami do sklepów i punktów usługowych (oznaczenie na mapie orientacyjnej)

Specyfikacja:

- Okres kampanii: od 1 dnia do 12 miesięcy

Ulotkowanie może odbywać się wyłącznie na pasażu, poza strefą wejść do lokali. Zabronione pozostawianie materiałów u najemców oraz za szybami samochodów klientów.



KONTAKT W SPRAWIE NAJMU

Centrum Handlowe Kometa

Ul. Grudziądzka 162

87-100 Toruń

e-mail: kometa@apsysgroup.pl

Tel. (+48) 56 623 38 89